

# 5



Brand	<b>EGOE</b>	
Claim	Ideas Make Products	
Product	Ulita - Bydlení <sup>CZ</sup> Ulita - Wohnen <sup>DE</sup> Ulita - Mieszkanie <sup>PL</sup>	
Made in	Bílovice 519, CZ	Web <a href="http://egoe.eu">egoe.eu</a>

ulita

12

<sup>CZ</sup> anatomie Ulity  
<sup>DE</sup> Anatomie von Ulita  
<sup>PL</sup> anatomia Ulity

20

<sup>CZ</sup> útroby Ulity  
<sup>DE</sup> Das Innere von Ulita  
<sup>PL</sup> wnętrze Ulity

36

<sup>CZ</sup> střecha  
<sup>DE</sup> Dach  
<sup>PL</sup> dach

42

Ulita House

46

Ulita Full House

52

<sup>CZ</sup> moduly a terasy  
<sup>DE</sup> Module und Terrassen  
<sup>PL</sup> moduły a tarasy



<sup>CZ</sup> pro ty, kdo nevidí stavbu jako cíl

<sup>DE</sup> für diejenigen, die den Bau nicht als Ziel sehen

<sup>PL</sup> dla tych, dla których budowa nie jest celem



<sup>CZ</sup> Když netrváte na čtverečních metrech, získáte nečekaný prostor. Pro sebe. Jednoduše si nezavřete dveře před životem venku. Ulita se přizpůsobí vám.

<sup>DE</sup> Wenn Sie nicht auf Quadratmetern bestehen, erhalten Sie unerwarteten Raum. Für sich selbst. Sie schließen einfach nicht die Tür zum Leben draußen. Ulita wird sich an Sie anpassen.

<sup>PL</sup> Kiedy nie upierasz się przy metrach kwadratowych, zyskujesz nieoczekiwaną przestrzeń. Dla siebie. Po prostu nie zamkniesz drzwi przed życiem na zewnątrz. Ulita dostosuje się do twoich wymagań.

CZ bydlí hlavou  
DE wohne mit Kopf  
PL żyj mądrze

CZ Dům není hrad. Nejde o projekt, který by vám měl vzít několik let života. A když je hotovo, určitě nechcete žít až do důchodu v pevném svazku s hypotékou.

DE Ein Haus ist keine Burg. Dies ist kein Projekt, das Sie Jahre Ihres Lebens kosten sollte. Und wenn es schon fertig ist, wollen Sie sicher nicht bis zur Pensionierung mit einer Hypothek in der Klemme sitzen.

PL Dom to nie zamek. To nie jest projekt, który powinien zająć kilka lat Twojego życia. A kiedy już jest gotowy, na pewno nie chcesz żyć ze stałym kredytem hipotecznym aż do emerytury.



CZ Žádné obtěžující staveniště. Ulita se jako hotový produkt osadí na pozemek během několika dnů.

DE Keine störende Baustelle. Ulita wird innerhalb weniger Tage als fertiges Produkt auf dem Grundstück installiert.

PL Żadnych irytujących placów budowy. Montaż Ulity następuje na działce jako gotowy produkt w ciągu kilku dni.

CZ Žádní nedostupní řemeslníci. Ulita má veškeré technologie integrovány, není potřeba nic víc řešit.

DE Keine nicht verfügbaren Handwerker. Ulita hat die gesamte Technologie integriert, es gibt keine Notwendigkeit mehr, etwas zu tun.

PL Żadnych trudnodostępnych rzemieślników. Ulita ma zintegrowane wszystkie technologie, nie ma potrzeby rozwiązywania niczego więcej.

CZ Žádné zbytečné náklady. V Ulitě už v základu najdete kuchyňskou linku i plně vybavenou koupelnu.

DE Keine unnötigen Kosten. In Ulita ist bereits eine Küche und ein voll ausgestattetes Bad.

PL Bez zbędnych kosztów. W Ulicie już kuchnia i w pełni wyposażona łazienka.

CZ Žádné starosti navíc. Úklid a údržba? Místo toho si naplánujte hezkou sobotu v přírodě.

DE Keine zusätzlichen Sorgen. Reinigung und Wartung? Planen Sie stattdessen einen schönen Samstag in der Natur.

PL Żadnych zbędnych kłopotów. Sprzątanie i konserwacja? Zamiast tego zaplanuj miłą sobotę na łonie natury.

CZ Žádné mrazení v zádech. Moderní vytápění, zateplení, kompaktní rozměry. Složenky vás nezaskočí.

DE Kein Schauer über den Rücken. Moderne Heizung, Wärmedämmung, kompakte Abmessungen. Zahlscheine werden Sie nicht überraschen.

PL Żadnych dreszczy po plecach. Nowoczesne ogrzewanie, izolacja, kompaktowe wymiary. Comiesięczne opłaty Cię nie zaskoczą.

CZ Žádné falešné tóny. Pergola nebo outdoor nábytek? Dodáme, ať spolu všechno pěkně ladí.

DE Keine falschen Töne. Pergola oder Gartenmöbel? Wir liefern es, damit alles gut zusammenspielt.

PL Żadnych fałszywych tonów. Pergola lub meble outdoorowe? Dostarczymy, aby wszystko współgrało ze sobą.

CZ **dům, který roste s vámi**  
DE **Das Haus, das mit Ihnen wächst**  
PL **dom, który rośnie z Tobą**

CZ Ekonomická varianta Ulita House? Klidně s ní začněte, třeba jako s letním bytem. A když budete chtít, doplníte vše potřebné pro plnohodnotné bydlení. Konstrukční základ je totiž u všech variant stejný. O nic nepřijdete, Ulita může růst s vámi.

DE Die kostengünstige Variante von Ulita House? Fangen Sie ruhig damit an, wie mit einer Sommerwohnung. Und wenn Sie wollen, können Sie alles hinzufügen, was Sie für ein vollwertiges Leben brauchen. Die Baubasis ist bei allen Varianten gleich. Sie werden nichts verlieren, Ulita kann mit Ihnen wachsen.

PL Wariant ekonomiczny Ulita House? Można od tego zacząć, na przykład jako mieszkania letniego. A jeśli chcesz, możesz dodać wszystko, czego potrzebujesz, aby uzyskać pełnowartościowe mieszkanie. Podstawa konstrukcyjna jest taka sama dla wszystkich wariantów. Nic nie stracisz, Ulita może rosnać razem z Tobą.

**7** **lůžek**  
**Betten**  
**łóżek**

CZ V Ulitě se sedlovou střechou se klidně vyspí až sedm lidí.

DE Ulita mit Satteldach bietet Platz für bis zu sieben Personen.

PL W Ulicie z dwuspadowym dachem komfortowo przenocuje nawet siedem osób.

**12,5**<sup>m<sup>3</sup></sup>

CZ Ulita dokáže nabídnout překvapivý objem úložných prostor.

DE Ulita kann überraschend viel Stauraum bieten.

PL Ulita może zaoferować niezwykle dużo miejsca do przechowywania.

**4** **provedení**  
**Versionen**  
**wersje**

CZ Vyberte si variantu podle svých momentálních potřeb.

DE Wählen Sie die Variante, die Ihren momentanen Bedürfnissen entspricht.

PL Wybierz wariant według swoich aktualnych potrzeb.



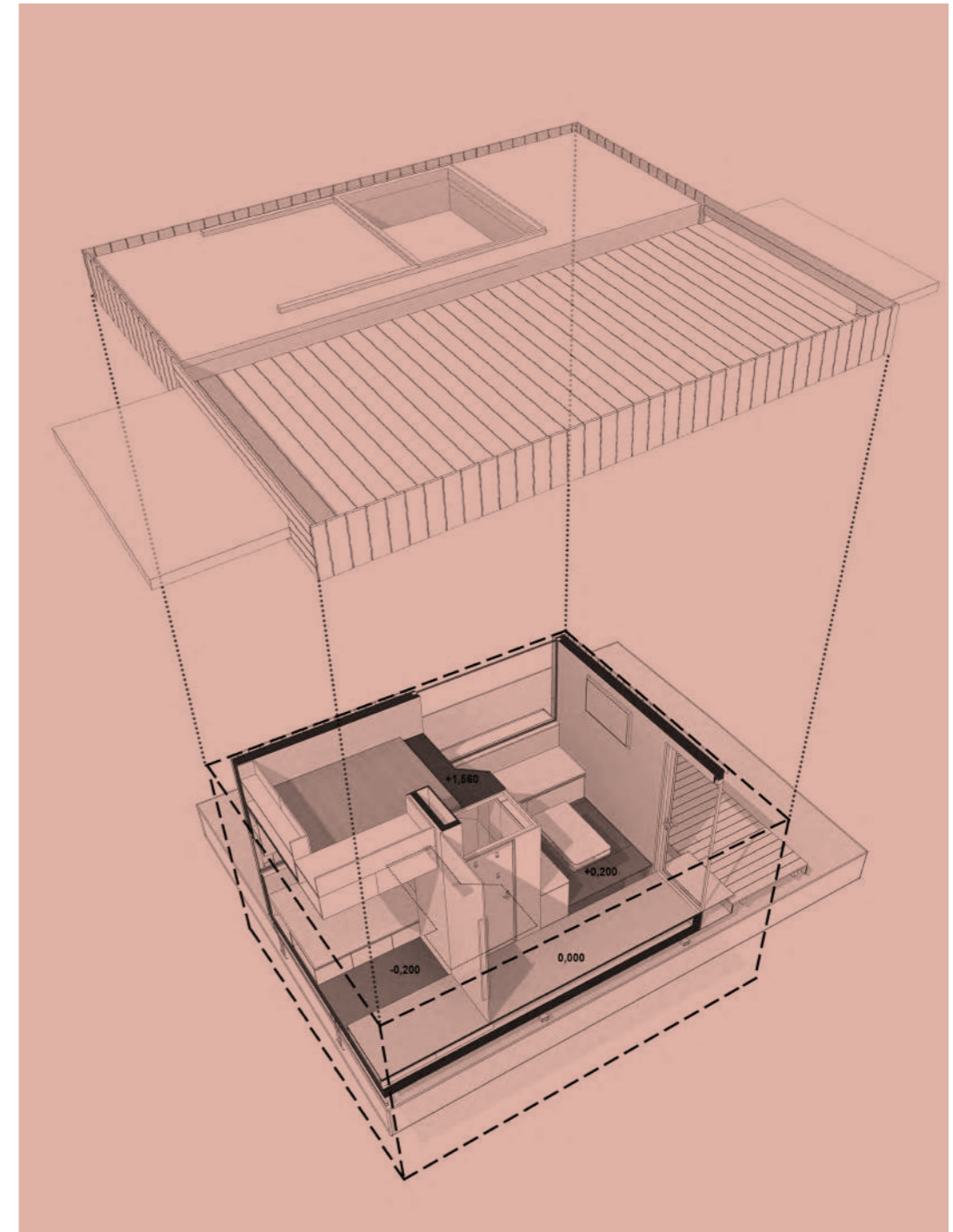


B

CZ Není metr jako metr. Ulita dokáže nabídnout prostor, který daleko přesahuje limity půdorysu. Překvapivé možnosti vycházejí z její anatomie. Základem je několik výškových úrovní, což umožňuje bezezbytku využít obestavěný prostor. Důležitou roli má integrovaný nábytek – když není zrovna potřeba, nepřekáží. Dalším klíčem k maximální funkčnosti Ulity jsou chytré detaily.

DE Es gibt kein Maßband. Ulita kann einen Raum anbieten, der weit über die Grenzen des Grundrisses hinausgeht. Die überraschenden Möglichkeiten ergeben sich aus ihrer Anatomie. Die Basis sind mehrere Höhenebenen, die es erlauben, den bebauten Raum optimal zu nutzen. Integrierte Möbel spielen eine wichtige Rolle – wenn sie nicht gebraucht werden, stehen sie nicht im Weg. Ein weiterer Schlüssel zur maximalen Funktionalität von Ulita sind die clevere Details.

PL Metr metrowi nierówny. Ulita może zaoferować przestrzeń znacznie przekraczającą limit rzutu poziomego. Z jej anatomii wynikają zaskakujące możliwości. Podstawą jest kilka poziomów wysokości, co pozwala na pełne wykorzystanie zamkniętej przestrzeni. Meble zintegrowane odgrywają ważną rolę – gdy nie są potrzebne, nie przeszkadzają. Kolejnym kluczem do maksymalnej funkcjonalności Ulity są przemyślane detale.





CZ **konstrukce**  
 DE **Konstruktion**  
 PL **konstrukcja**

CZ Robustnost poctivého domu. To je první, čeho si všimnete zvenku i zevnitř. Je to zásluhou neošizeného pláště Ulity. Tvoří jej sendvič z dřevěného masivu a tepelné izolace. Zvenčí nechybí fasádní obklad. Stačí poklepat a hned víte, že v Ulitě můžete být opravdu doma.

DE Die Robustheit eines ehrlichen Hauses. Das ist das erste, was Sie von außen und innen bemerken werden. Das ist ein Verdienst von Ulitas richtigem Mantel. Er besteht aus einem Sandwich aus Massivholz und Wärmedämmung. An der Außenfassade fehlt es nicht an Verkleidungen. Ein Klopfen und Sie wissen sofort, dass Sie sich in Ulita wirklich zu Hause fühlen können.

PL Solidność uczciwego domu. To pierwsza rzecz, którą zauważasz z zewnątrz i wewnątrz. To zasługa porządnych oszukanych ścian zewnętrznych Ulity. Stanowią je gotowe elementy wykonanego z litego drewna i izolacji termicznej (sandwich). Na zewnątrz znajduje się również okładzina elewacyjna. Wystarczy dotknąć i od razu wiesz, że w Ulicie naprawdę możesz poczuć się jak w domu.



↗  
 CZ Skladba obvodového pláště zajišťuje tepelnou i akustickou pohodu.

DE Der Aufbau des Gebäudemantels gewährleistet thermischen und akustischen Komfort.

PL Skład ścian zewnętrznych zapewnia komfort termiczny i akustyczny.

CZ

DE

PL

Základním konstrukčním materiálem je masivní dřevo ve formě CLT a SWP panelů.

Der Grundbaustoff ist Massivholz in Form von CLT- und SWP-Platten.

Podstawowym materiałem konstrukcyjnym jest lite drewno w postaci płyt CLT i SWP.

Tepelné izolace PIR panely a deskami. Podlaha 180 mm, střecha 140 mm a stěny 100 mm.

Wärmedämmung mit PIR-Paneelen und -Platten. Boden 180 mm, Dach 140 mm und Wände 100 mm.

Izolacja termiczna wykonana jest z paneli i płyt PIR. Podłoga 180 mm, dach 140 mm i ściany 100 mm.

Ochrana vodotěsnou difusní fólií, pohledový fasádní obklad z termizovaného dřeva.

Schutz mit wasserdichter Diffusionsfolie, Fassadenverkleidung aus thermisch behandeltem Holz.

Zabezpieczenie wodoodporną folią dyfuzyjną, widoczna okładzina elewacyjna z drewna termizowanego.

Vždy použity dveře a okna s izolačním trojsklem v hliníkových případně plastových profílech.

Es werden stets Türen und Fenster mit Dreifachverglasung in Aluminium- oder Kunststoffprofilen verwendet.

Zawsze instalowane są drzwi i okna z izolującymi potrójnymi szybami w profilach aluminiowych lub plastikowych.



CZ Ulita má výbavu plnohodnotného domu. Od systému vytápění a chlazení až po detaily v podobě instalovaného Wi-Fi routeru. Má inteligentní elektroinstalaci umožňující vzdálené ovládání.

DE Ulita verfügt über die Ausstattung eines vollwertigen Hauses. Von der Heizung und Kühlung bis hin zu den Details in Form eines installierten Wi-Fi-Routers. Ulita hat eine intelligente Elektroinstallation, die eine Fernsteuerung ermöglicht.

PL Ulita posiada wyposażenie pełnowartościowego domu. Od systemu ogrzewania i chłodzenia po detale w postaci zainstalowanego routera Wi-Fi. Ulita posiada inteligentną instalację elektryczną umożliwiającą zdalne sterowanie.

#### Vytápění

Zajištěno přímotopnými tělesy případně tepelným čerpadlem vzduch / vzduch.

#### Elektroinstalace

Kompletně integrované osvětlení a ovládací prvky, inteligentní systém elektroinstalace, WI-FI router.

#### Rozvody

Kompletní rozvody vody a odpadů, nástěnná nádržka, ohřev vody bojlerem nebo průtokovým ohřívačem.

#### Větrání

Výměna vzduchu může být zajištěna pomocí rekuperačních jednotek v kombinaci s ventilátorem.

#### Bezpečí a komfort

Nezapomnělo se ani na detaily – detektor kouře nebo systém měření CO<sup>2</sup>.

#### Spodní stavba

Ulita nepotřebuje základy. Lze ji instalovat na zemní vruty, případně na betonové patky.

#### Heizung

Durch direkte Heizelemente oder eine Luft / Luft-Wärmepumpe sichergestellt.

#### Elektroinstallation

Vollständig integrierte Beleuchtung und Steuerung, intelligentes Elektroinstallationssystem, WI-FI-Router.

#### Leitungen

Komplette Wasser- und Abwasserverteilung, Wandbehälter, Wassererwärmung durch Boiler oder Durchlauferhitzer.

#### Lüftung

Der Luftaustausch kann durch Luftrückgewinnungsanlagen in Kombination mit Ventilatoren erfolgen.

#### Sicherheit und Komfort

Auch die Details des Rauchmelders und des CO<sup>2</sup>-Messsystems wurden nicht vergessen.

#### Unteres Bauwerk

Ulita braucht keine Fundamente. Sie kann auf Bodenschrauben oder auf Betonsockel installiert werden.

#### Ogrzewanie

Zapewniają bezpośrednio elementy grzewcze lub pompa ciepła powietrze / powietrze.

#### Instalacja elektryczna

W pełni zintegrowane oświetlenie i sterowanie, inteligentny system instalacji elektrycznej, Router WI-FI.

#### Instalacja wodnokanalizacyjna

Kompletna instalacja wodno - kanalizacyjna, zbiornik naścienny, podgrzewanie wody bojlerem lub podgrzewaczem przepływowym.

#### Wentylacja

Wymianę powietrza można zapewnić stosując jednostki rekuperacyjne w połączeniu z wentylatorem.

#### Bezpieczeństwo i komfort

Nie zapomniano nawet o szczegółach – czujnik dymu i system pomiaru CO<sup>2</sup>.

#### Podbudowa

Ulita nie potrzebuje fundamentów. Można ją montować na kotwach lub betonowych stopach fundamentowych.

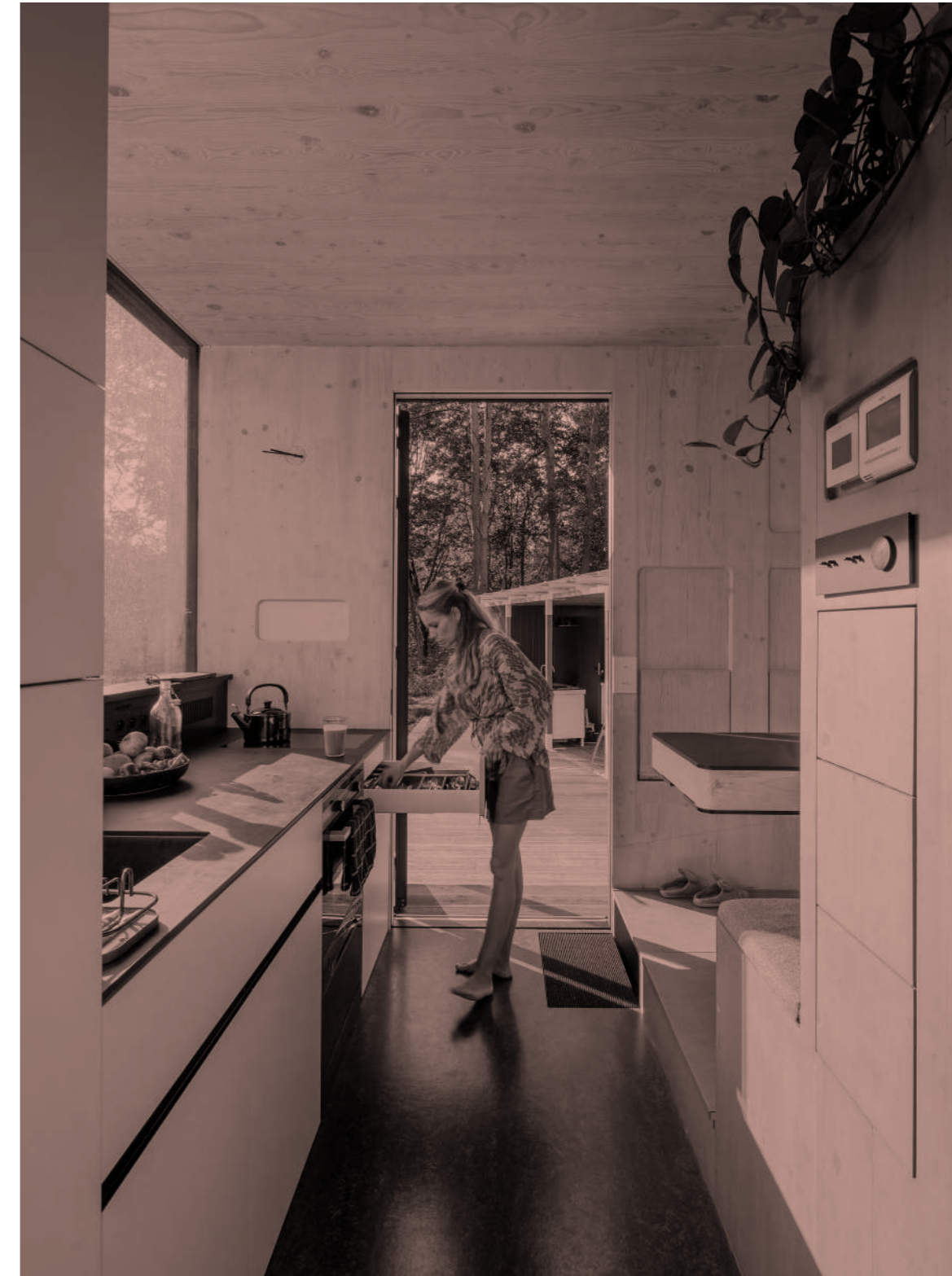




CZ Nic víc nepotřebujete,  
vše tu najdete. Do Ulity vstoupíte  
a můžete okamžitě bydlet.

DE Sie brauchen nichts mehr, hier  
finden Sie alles. Sie können Ulita  
betreten und sofort dort wohnen.

PL Nic więcej nie potrzebujesz,  
wszystko tu znajdziesz. Wejdiesz  
do Ulity i możesz natychmiast w niej  
zamieszkać.



CZ kuchyň  
 DE Küche  
 PL kuchnia

CZ Varná deska vpravo, dřez vlevo, pracovní prostor uprostřed, dohromady 2 metry. Velká skříň, šuplíky, skříňky. Trouba, myčka. O nic, na co jste zvyklí, nepřicházíte.

DE Kochfeld rechts, Spülbecken links, Arbeitsfläche in der Mitte, insgesamt 2 Meter. Großer Kleiderschrank, Schubladen, Schränke. Backofen, Geschirrspüler. Sie werden nichts davon verlieren, woran Sie gewöhnt sind.

PL Po prawej płyta kuchenna, po lewej zlewozmywak, miejsce do pracy pośrodku, łącznie 2 metry. Duża szafa, szuflady, szafki. Piekarnik, zmywarka. Nie tracisz niczego, do czego jesteś przyzwyczajony.

CZ

kuchyňská deska s úložnými prostorami

multifunkční skříň

policová skříň pod linkou

zásuvka pod dřezem

keramický dřez s baterií

dvouplotýnková indukční varná deska

vestavná trouba a myčka

lednice s mrazákem

DE

Küchenarbeitsplatte mit Ablageflächen

Multifunktionsschrank

Regalschrank unter der Küchenzeile

Schublade unter dem Spülbecken

Keramikspüle mit Mischbatterie

Zwei-Platten-Induktionskochfeld

Einbauofen und Geschirrspüler

Kühlschrank mit Tiefkühlschrank

PL

blat kuchenny ze schowkami

szafa wielofunkcyjna

szafka z półkami pod blatem

szuflada pod zlewozmywakiem

ceramiczny zlewozmywak z baterią

dwupalnikowa płyta indukcyjna

piekarnik w zabudowie i zmywarka

chłodziarka z zamrażarką



CZ koupelna  
 DE Badezimmer  
 PL łazienka

CZ Zarputilost v detailu se projevila i tam, kde začíná a končí den. Třeba v dostatečně dimenzovaném sprchovém koutě s výklenkem pro uložení kosmetiky. Odkládací skříňka je i u WC.

DE Die Liebe zum Detail zeigt sich auch darin, wo der Tag beginnt und endet. Zum Beispiel in einer ausreichend großen Duschkabine mit einer Nische zur Aufbewahrung von Kosmetika. Neben der Toilette gibt es auch einen Abstellraum.

PL Dbłość o szczegóły znalazła także odzwierciedlenie w tym, gdzie zaczyna się i kończy dzień. Na przykład w odpowiednio dużej kabinie prysznicowej z wnęką do przechowywania kosmetyków. Przy toalecie znajduje się również szafka do przechowywania.



CZ

keramické umyvadlo

podomítková baterie

vestavná skříňka vedle umyvadla

sprchová vanička, zástěna

úložné prostory v podlaze

prostor pro pračku

DE

Keramik-Waschtisch

Unterputzmischer

Einbauschränk neben dem Waschbecken

Duschwanne, Duschwand

Stauräume im Boden

Platz für Waschmaschine

PL

umywalka ceramiczna

bateria podtynkowa

szafka wnękowa obok umywalki

brodzik, ekran

pojemniki w podłodze

miejsce na pralkę



CZ integrovaný nábytek  
DE integriertes Möbel  
PL zintegrowane meble

CZ Multifunkční jídelní stůl, sklopné sedáky, úložné prostory v podlaze, chytré detaily. Interiér si můžete konfigurovat podle svých potřeb.

DE Multifunktionaler Esstisch, klappbare Sitze, Stauraum im Boden, clevere Details. Sie können den Innenraum ganz nach Ihren Bedürfnissen gestalten.

PL Wielofunkcyjny stół do jadalni, składane siedziska, schowki w podłodze, przemyślane detale. Wnętrze możesz skonfigurować według swoich potrzeb.



CZ Když není zrovna potřeba, nepřekáží to. Tento princip platí v Ulitě nejen pro kávovar, ale třeba i pro výsuvné matrace.

DE Wenn es nicht gebraucht wird, steht es nicht im Weg. Prinzip gilt in Ulita nicht nur für die Kaffeemaschine, sondern auch für die ausziehbaren Matratzen.

PL Kiedy coś nie jest to naprawdę potrzebne, nie przeszkadza. Zasada ta dotyczy w Ulicie nie tylko ekspresu do kawy i również materaci wysuwanych.





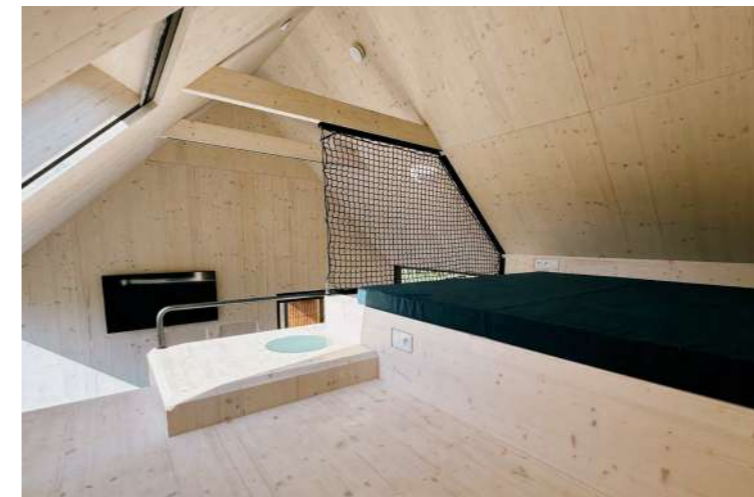


CZ spaní  
DE Schlafen  
PL spanie

CZ Snili jste o ložnici „v podkroví“? Máte ji mít – z jídelny k ní vedou jen tři schody. Výhled střešním oknem na noční oblohu za to stojí.

DE Haben Sie schon einmal von einem Schlafzimmer „auf dem Dachboden“ geträumt? Sie sollen ihn haben - vom Esszimmer aus nur drei Stufen. Der Blick in den Nachthimmel durch das Dachfenster ist es wert.

PL Marzyłeś o sypialni „na poddaszu“? Trzeba to mieć – z jadalni prowadzą do niej tylko trzy stopnie. Widok nocnego nieba przez świetlik jest tego wart.





## CZ

Díky několika výškovým úrovním podlah jsme dosáhli na celkový objem úložných prostor – 12 500 litrů.

Všechny prvky osvětlení jsou plně integrované a výhradně s LED technologií.

Příkladem multifunkčnosti je jídelní stůl – je rozkládací, má úložné prostory a integrovanou zásuvku s 230 V i konektor USB.

## DE

Dank mehrerer Höhenniveaus haben wir ein Gesamtstauvolumen von 12 500 Litern erreicht.

Alle Beleuchtungselemente sind voll integriert und ausschließlich in LED-Technik ausgeführt.

Ein Beispiel für Multifunktionalität: Der Esstisch ist klappbar, hat Ablageflächen und eine integrierte 230-V-Steckdose sowie einen USB-Anschluss.

## PL

Dzięki kilku poziomom wysokości podłóg osiągnęliśmy łączną objętość powierzchni magazynowych wynoszącą 12 500 litrów.

Wszystkie elementy oświetleniowe są w pełni zintegrowane i wyłącznie w technologii LED.

Przykładem wielofunkcyjności jest stół do jadalni – można go rozkładać, posiada schowki oraz zintegrowane gniazdko 230 V i złącze USB.

CZ Ulitu jsme několik let testovali v plném zatížení – trvalým bydlením. Aktuální produkt tak obsahuje desítky vylepšení, kterými jsme ji vyladili k maximální spokojenosti.

DE Wir haben Ulita mehrere Jahre lang unter voller Belastung als Dauerwohnung getestet. Das aktuelle Produkt enthält daher Dutzende von Verbesserungen, die wir zur maximalen Zufriedenheit optimiert haben.

PL Ulitę testowaliśmy przez kilka lat pod pełnym obciążeniem – stałe zamieszkanie. Obecny produkt zawiera zatem dziesiątki ulepszeń, dzięki którym dostroiliśmy go do maksymalnej satysfakcji.

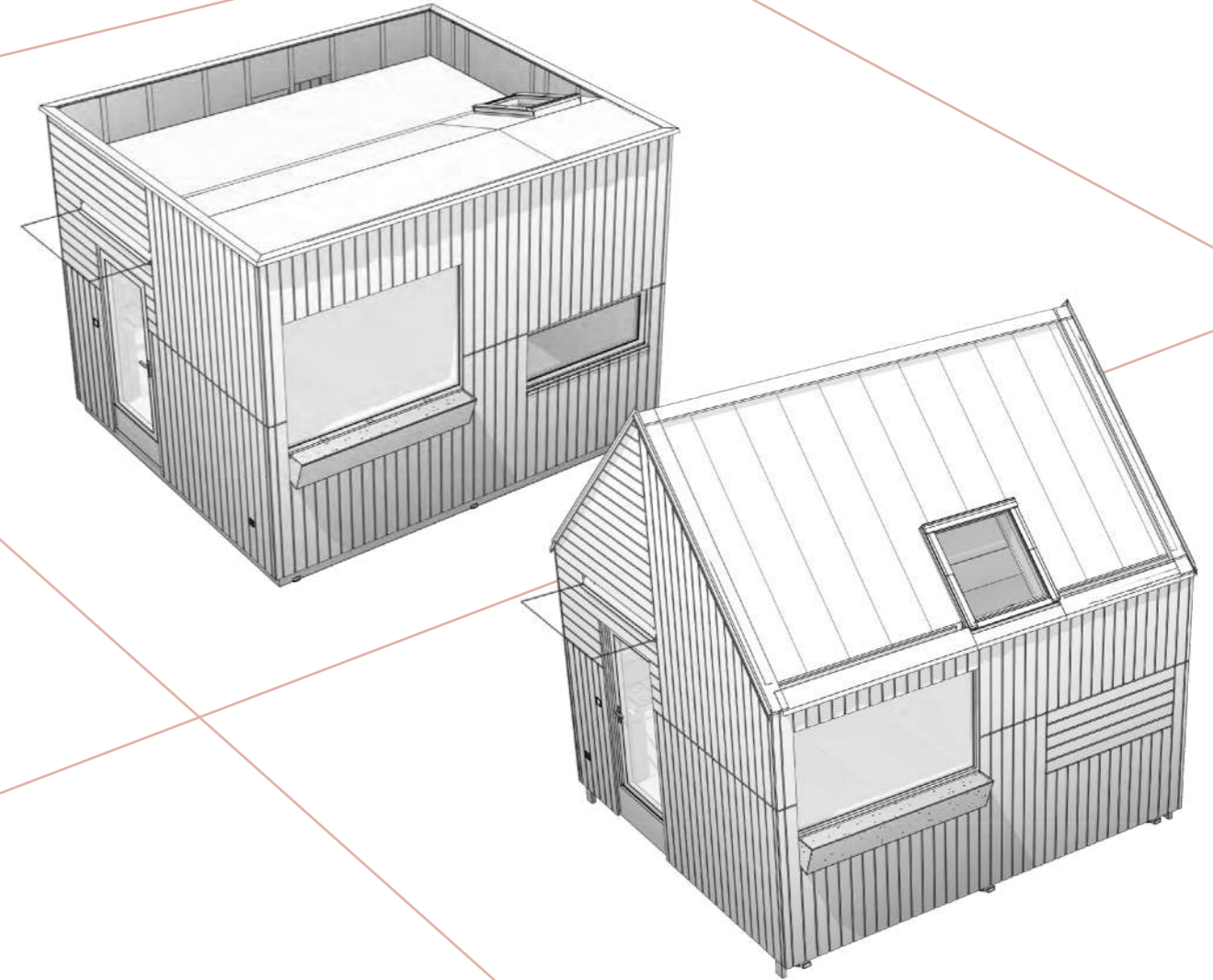




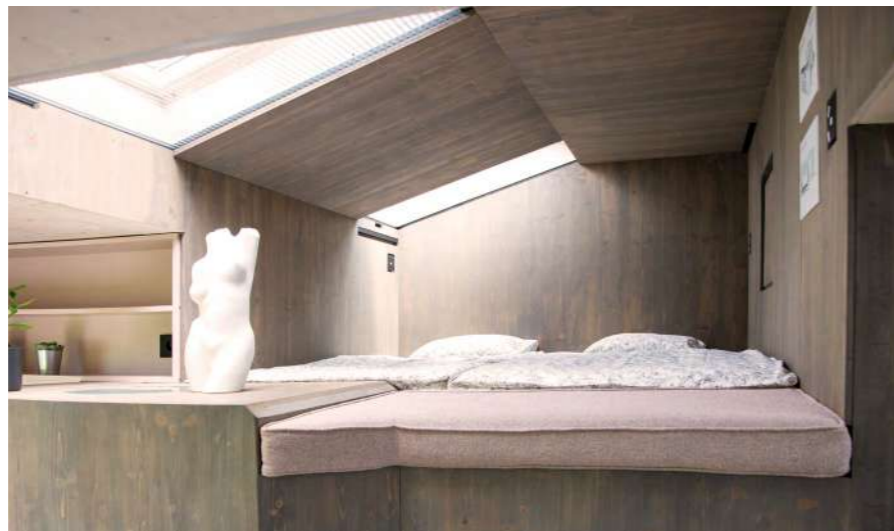
CZ Plochá s možností terasy  
nebo sedlová, která přidává další  
prostor uvnitř. Je na vás, jakému  
tvaru dáte přednost.

DE Flach mit Terrassenoption oder  
Satteldach mit zusätzlichem Platz im  
Inneren. Es bleibt Ihnen überlassen,  
welche Form Sie bevorzugen.

PL Płaski z opcją tarasu lub  
dwuspadowy, który dodaje  
dodatkowej przestrzeni we wnętrzu.  
To od Ciebie zależy, jaki kształt wolisz.



CZ plochá střecha  
DE Flachdach  
PL dach płaski



CZ

Tepelné izolace PIR panelem.

Střešní okno s izolačním trojsklem.

Prostor pro spaní s rozměrem matrace 1925 × 2000 mm.

Úložné prostory v podhledech.

DE

Wärmedämmung mit PIR-Paneelen.

Dachfenster mit Dreifachverglasung.

Schlafbereich mit Matratzengröße 1925 × 2000 mm.

Stauräume im Decken.

PL

Izolacja termiczna płytą PIR.

Okno dachowe z potrójną szybą izolacyjną.

Część sypialna z rozmiarem materaca 1925 × 2000 mm.

Miejsca do przechowywania w sufitach.

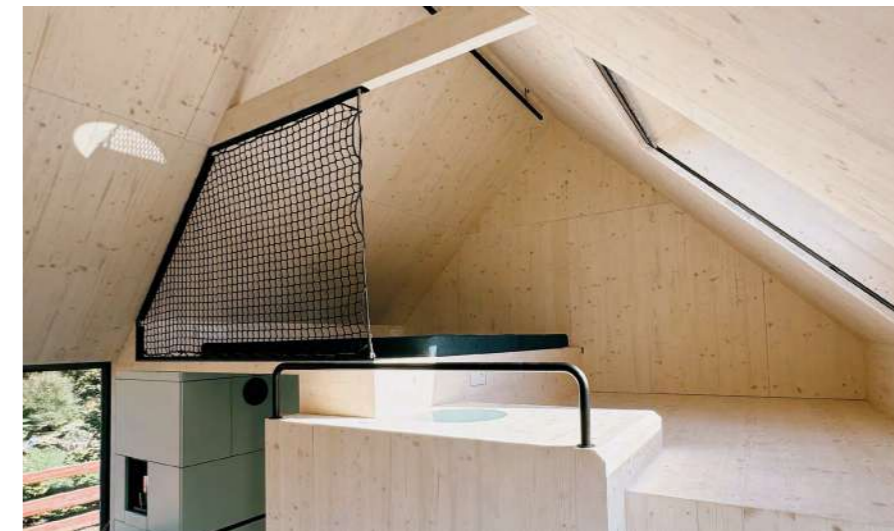
CZ Plochá střecha umožňuje instalaci terasy. Díky zešikmení jedné strany bylo i v této variantě možné instalovat střešní okno. To slouží zároveň jako výstup na střechu.

DE Das Flachdach ermöglicht die Installation einer Terrasse. Dank der Neigung einer Seite war es auch bei dieser Variante möglich, ein Oberlicht einzubauen. Dieses dient auch als Ausgang zum Dach.

PL Płaski dach umożliwił montaż tarasu. Dzięki skosowi z jednej strony możliwy był także montaż okna dachowego w tym wariantcie. Służy również jako wyjście na dach.



CZ sedlová střecha  
DE Satteldach  
PL dach dwuspadowy



CZ

Krytina z hliníkových šablon.

Střešní okno s izolačním trojsklem.

Kleština s integrovaným LED páskem.

Bezpečnostní síť, výstupové madlo.

DE

Bedachung aus Aluminiumschablonen.

Dachfenster mit Dreifachverglasung.

Maueranker mit integrierter LED-Leiste.

Sicherheitsnetz, Ausstiegshandgriff.

PL

Pokrycie z elementów aluminiowych.

Okno dachowe z potrójną szybą izolacyjną.

Jętka ze zintegrowaną taśmą LED.

Siatka zabezpieczająca, uchwyt wyjściowy.

CZ Zvenčí tradiční silueta, která padne do každého prostředí. Vevnitř pak najdete velkorysý podkrovní prostor. Jak ho využijete, je na vás.

DE Von außen betrachtet, eine traditionelle Silhouette, die in jede Umgebung passt. Im Inneren finden Sie einen großzügigen Dachboden. Wie Sie es verwenden, bleibt Ihnen überlassen.

PL Z zewnątrz tradycyjna sylwetka pasująca do każdego otoczenia. Wewnątrz znajdziemy obszerne poddasze. Sposób jego wykorzystania zależy od Ciebie.





# Ulita House

<sup>CZ</sup> Nekompromisní konstrukce s prostorem pro individualizaci. Ulita House je prvním stupínkem k bydlení s vysokým komfortem a nízkými náklady.



<sup>DE</sup> Kompromisslose Konstruktion mit Raum für Individualisierung. Ulita House ist der erste Schritt in Richtung Wohnen mit hohem Komfort und niedrigen Kosten.

<sup>PL</sup> Bezkompromisowa konstrukcja z możliwością indywidualizacji. Ulita House to pierwszy krok do życia w wysokim komforcie i przy niskich kosztach.

<sup>CZ</sup> Na fotografiích realizovaných Ulit mohou být vyobrazeny příplatkové prvky.  
<sup>DE</sup> Fotos von fertiggestellten Ulitas können zusätzliche Elemente zeigen.  
<sup>PL</sup> Zdjęcia ukończonych Ulit mogą pokazywać dodatkowe elementy.



## výbava

Okna i dveře s izolačními trojskly v plastových rámech.

Vytápění je řešeno trojicí přímotopných konvektorů.

Kuchyňská linka s varnou deskou, ledničkou a úložnými prostory.

## Ausrüstung

Fenster und Türen mit Dreifachverglasung in Kunststoffrahmen.

Die Beheizung erfolgt über drei Direktheizkonvektoren.

Küchenzeile mit Kochfeld, Kühlschrank und Stauraum.

## wyposażenie

Okna i drzwi z izolacyjnymi, potrójnymi szybami w ramach z tworzywa sztucznego.

Ogrzewanie zapewniają trzy bezpośrednie konwektory grzewcze.

Zabudowa kuchenna z płytą grzewczą, lodówką i schowkami.

## LED

Integrované osvětlení s LED technologií.  
Integrierte Beleuchtung mit LED-Technologie.  
Zintegrowane oświetlenie w technologii LED.

## PIR

Zateplení podlahy, stěn a střechy.  
Boden-, Wand- und Dachwärmedämmung.  
Ocieplenie podłogi, ścian i dachu.

## SMART

Chytrá elektroinstalace Loxone.  
Intelligente Elektroinstallation Loxone.  
Inteligentna instalacja elektryczna Loxone.





# Ulita Full House

<sup>CZ</sup> Prémiová kategorie, plný dům  
technologií a integrovaných doplňků,  
otevřená cesta k výběru dalšího  
příslušenství. Ulita Full House  
je synonymem domova.

<sup>DE</sup> Eine Premium-Kategorie, ein  
volles Haus der Technologie und des  
integrierten Zubehörs, offener Weg  
zur Wahl von zusätzlichem Zubehör.  
Ulita Full House ist ein Synonym für  
Zuhause.

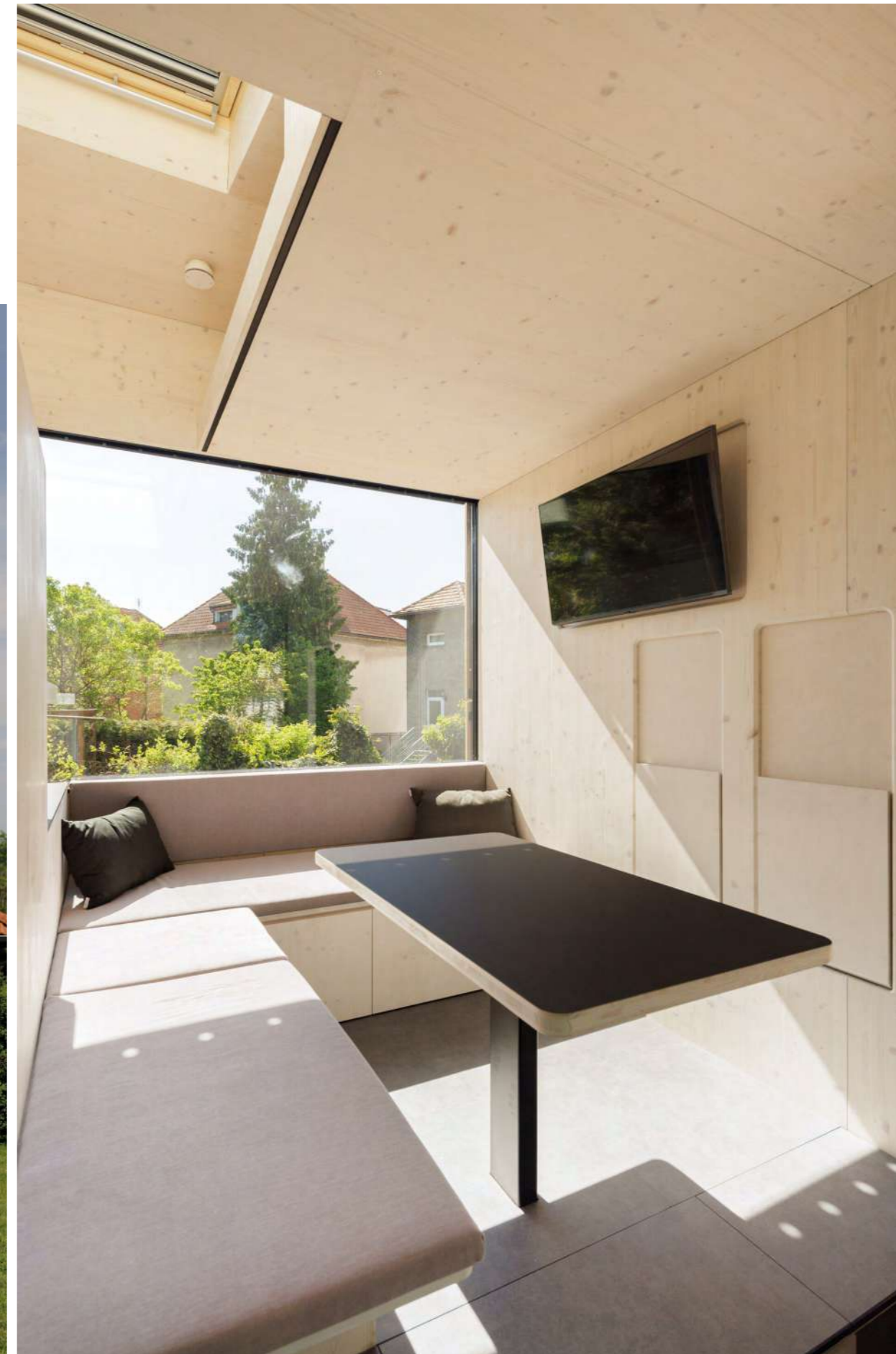
<sup>PL</sup> Kategoria premium, dom pełen  
technologii i zintegrowanych  
akcesoriów, otwarta droga doboru  
pozostałych akcesoriów. Ulita Full  
House jest synonimem domu.



CZ Ulita Full House je vybavená vším, co potřebujete pro plnohodnotné bydlení. Zařízená kuchyně, kompletní sociální zařízení, úložné prostory a úsporné technologie.

DE Ulita Full House ist mit allem ausgestattet, was Sie für ein vollwertiges Leben brauchen. Möblierte Küche, komplette Sanitäranlagen, Stauraum und energiesparende Technologie.

PL Ulita Full House jest wyposażona we wszystko, czego potrzebujesz do pełnowartościowego zamieszkania. Wyposażona kuchnia, pełne zaplecze sanitarne, schowki i energooszczędne technologie.





## výbava

Tepelné čerpadlo vzduch / vzduch s integrovanými výdechy, rekuperační jednotky.

Zvýšená podlaha obývacího pokoje s integrovanými skříňkami.

Kuchyňská linka s varnou deskou, lednicí, horkovzdušnou troubou a myčkou.

## Ausrüstung

Luft/Luft-Wärmepumpe mit integrierter Abluft, Wärmerückgewinnungsanlagen.

Erhöhter Wohnzimmerboden mit integrierten Schränken.

Küche mit Kochfeld, Kühlschrank, Heißluftofen und Geschirrspüler.

## wyposażenie

Pompa ciepła powietrze/powietrze ze zintegrowanymi wylotami wentylacyjnymi, rekuperatory.

Podwyższona podłoga w salonie ze zintegrowanymi szafkami.

Zabudowa kuchenna z płytą grzewczą, lodówką, piekarnikiem konwekcyjnym i zmywarką.

## LED

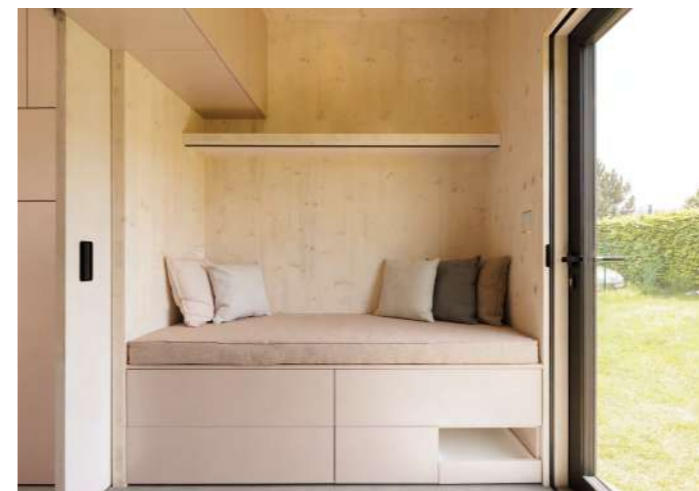
Integrované osvětlení s LED technologií. Integrierte Beleuchtung mit LED-Technologie. Zintegrowane oświetlenie w technologii LED.

## PIR

Zateplení podlahy, stěn a střechy. Boden-, Wand- und Dachwärmedämmung. Ocieplenie podłogi, ścian i dachu.

## SMART

Chytrá elektroinstalace Loxone. Intelligente Elektroinstallation Loxone. Inteligentna instalacja elektryczna Loxone.



<sup>CZ</sup> Možnosti Ulity lze rozšířit terasami a modulárním pergolovým systémem. Základem je kostka. Tvarově čisté a jednoduché řešení, které si říká o instalaci doplňků či spojování jednotlivých modulů. Kostky tak mohou hrát více rolí.

<sup>DE</sup> Die Möglichkeiten von Ulita können mit Terrassen und einem modularen Pergola-System erweitert werden. Die Basis ist ein Würfel. Eine saubere und einfache Lösung, die eine Installation von Zubehör oder den Anschluss einzelner Module fordert. Der Würfel kann also mehrere Rollen spielen.

<sup>PL</sup> Možliwości Ulity można rozszerzyć o tarasy i modułowy system pergoli. Podstawą jest sześcian. Czyste i proste rozwiązanie, które nadaje się do montażu akcesoriów lub łączenia poszczególnych modułów. Sześciany mogą zatem pełnić wiele ról.



CZ vaření  
DE Kochen  
PL gotowanie

Ohřát párky, připravit těstoviny nebo si dát práci se smažením a grilováním. Je to na vás. Dřez, vařič, pracovní plocha, komfort jako doma. To vše tu máte. Ingrediencí navíc je čerstvý vzduch a výhled.

DE Wärmen Sie Würstchen, bereiten Sie Nudeln zu oder machen Sie sich ans Braten und Grillen. Es liegt an Ihnen. Spüle, Kochfeld, Arbeitsfläche, Komfort wie zu Hause. Es ist alles hier. Die zusätzliche Zutat ist frische Luft und eine schöne Aussicht.

PL Podgrzać kielbaski, przygotować makaron lub zająć się smażeniem i grillowaniem. To zależy od ciebie. Zlewozmywak, kuchenka, blat roboczy, komfort jak w domu. Masz to wszystko tutaj. Dodatkowym składnikiem jest świeże powietrze i widoki.



CZ odpočinek  
DE Erholung  
PL wypoczynek

CZ Co si kdo uvaří, to si taky sní. Kostky vám k tomu nabídnou prostor a přidají pocit, že není nutné nikam spěchat. A když už vás posezení unaví, můžete se přesunout o kousek dál a lehnout si.

DE Wer hier was kocht, das isst er auch. Die Würfel bieten Ihnen den Raum dazu und geben Ihnen das Gefühl, dass Sie nirgendwo hin hetzen müssen. Und wenn man vom Sitzen müde wird, kann man sich ein Stück weiter weg bewegen und sich hinlegen.

PL Co kto sobie ugotuje, to i zje. Sześciiany zapewnią Ci na to przestrzeń i dodadzą poczucia, że nie trzeba się nigdzie spieszyć. A gdy znudzi Ci się siedzenie, możesz odsunąć się nieco dalej i położyć się.





CZ herní prvky  
DE Spielelemente  
PL elementy zabawowe

CZ Nelez tam. Přestaň čmárat. Buď tady. Tohle už vaše děti nemusejí poslouchat. S lezeckou stěnou, tabulí nebo žebřinami si mohou hrát bezpečně kousek od vás.

DE Krieche nicht da rein. Hör auf zu kritzeln. Sei hier. Ihre Kinder müssen sich das nicht mehr anhören. Mit der Kletterwand, der Tafel oder der Sprossenwand können sie in kurzer Entfernung von Ihnen sicher spielen.

PL Nie idź tam. Przestań bazgrać. Bądź tutaj. Twoje dzieci nie muszą już tego słuchać. Dzięki ściance wspinaczkowej, desce lub drabince mogą bezpiecznie bawić się niedaleko Ciebie.



CZ další možnosti  
DE weitere Möglichkeiten  
PL inne możliwości

CZ Kostka z kolekce Y je univerzálním řešením. Můžete ji použít jako základ modulu pro skladování s několika variantami stěn a provedení střechy. V zateplené variantě pak zastane roli technické místnosti.

DE Der Würfel aus der Y-Kollektion ist eine universelle Lösung. Sie können es als Basis des Moduls für Lagerung mit mehreren Wand- und Dachvarianten verwenden. In der wärmeisolierten Version kann er als Technikraum dienen.

PL Sześciąt z kolekcji Y to rozwiązanie uniwersalne. Można go wykorzystać jako podstawę modułu do przechowywania w kilku wersjach ścian i dachów. W wersji ocieplonej będzie pełnić rolę pomieszczenia technicznego.



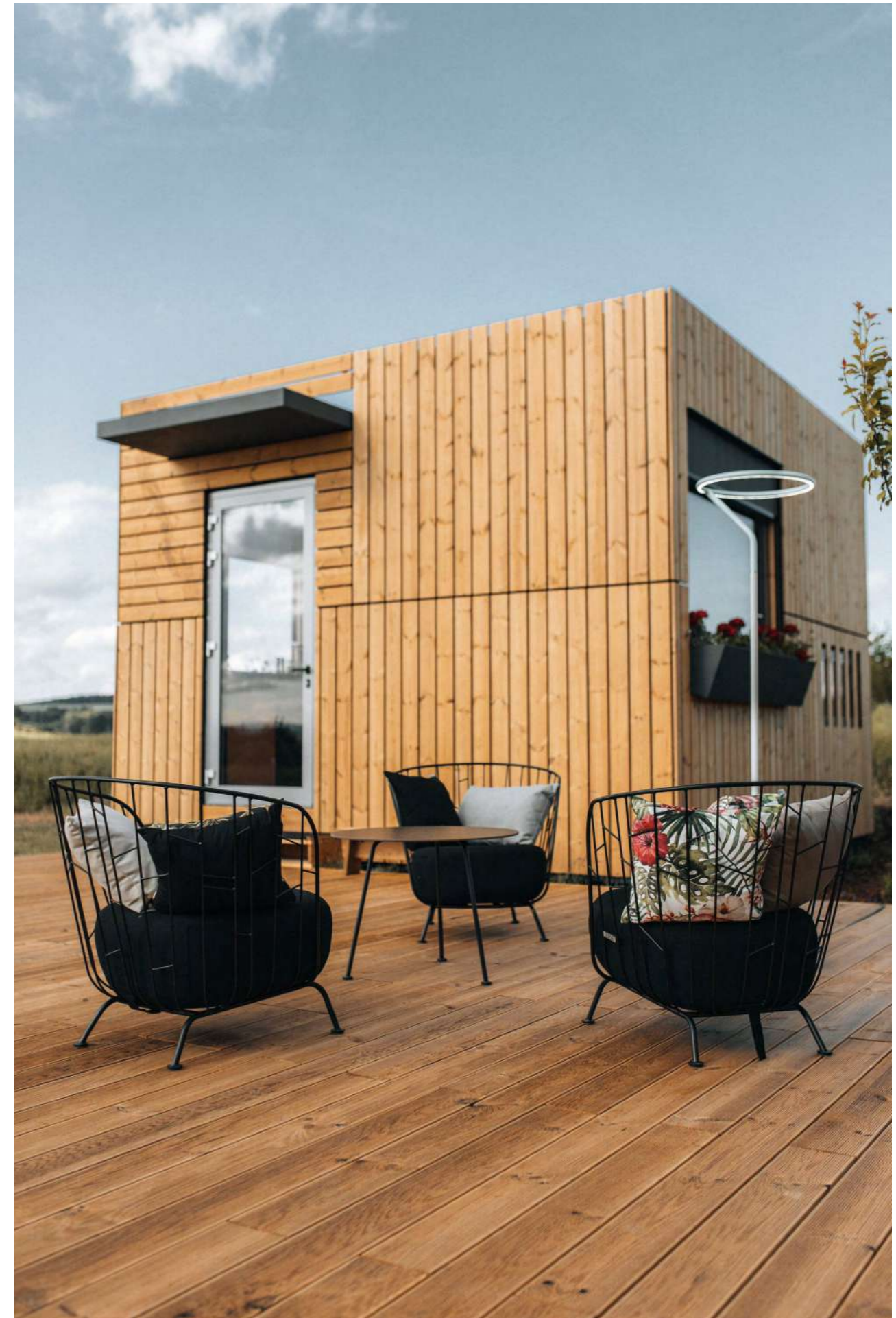


CZ outdoor nábytek a grily  
DE Gartenmöbel und Grills  
PL meble outdoorowe i grille

CZ Pro sezonu, která nikdy nekončí. Outdoor nábytek od Egoé vydrží každé počasí. Potahové materiály a měkčené části jsou zvoleny tak, aby obstály v každém počasí. V nabídce jsou i celodřevěné prvky, mysleli jsme také na ohniště.

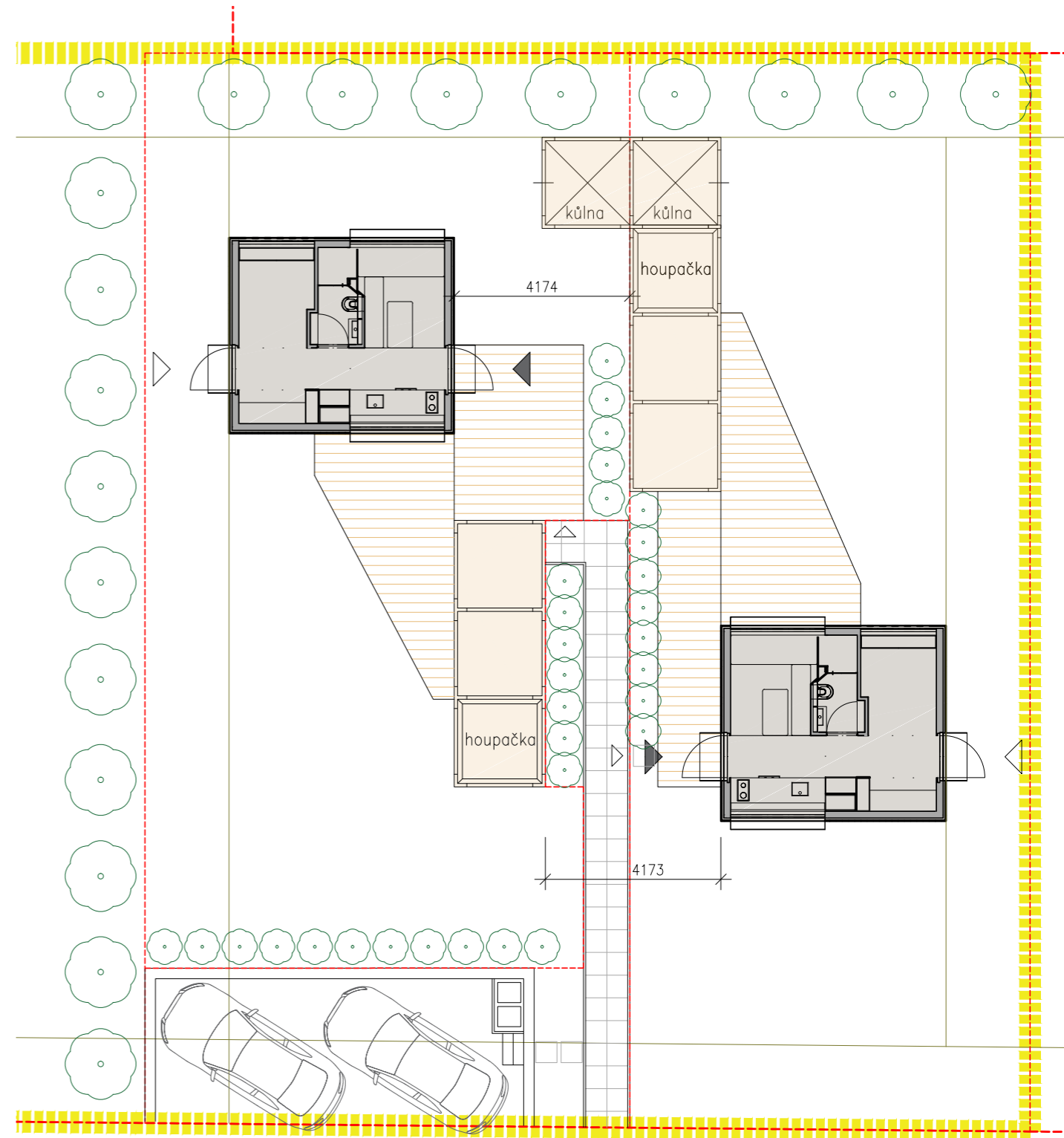
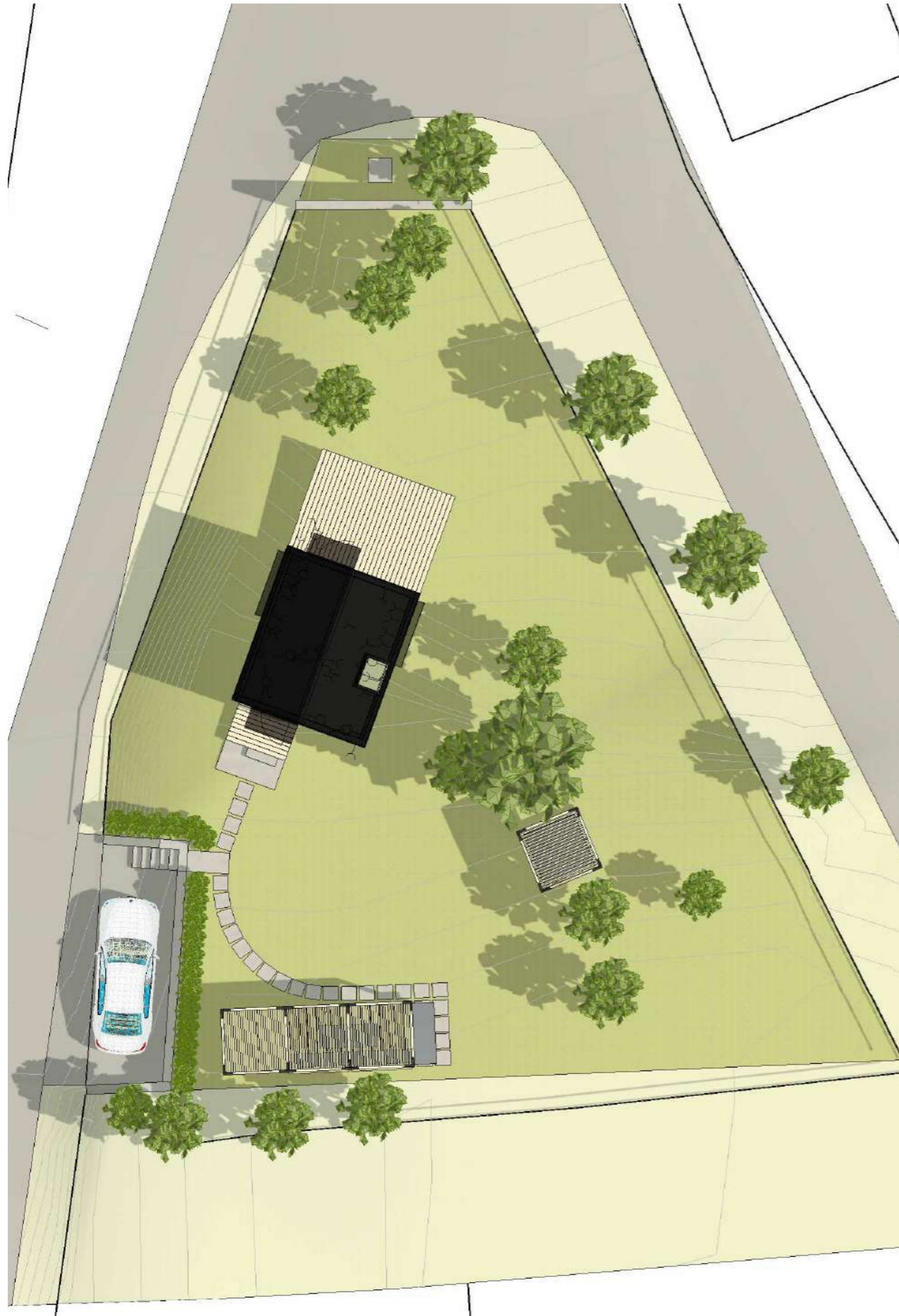
DE Für die Saison, die niemals endet. Gartenmöbel von Egoé hält jedem Wetter stand. Die Beschichtungsmaterialien und weichgemachten Teile sind so gewählt, dass sie allen Witterungsbedingungen standhalten. Im Angebot gibt es auch Ganzholzelemente, wir haben auch an Feuerstelle gedacht.

PL Na sezon, który nigdy się nie kończy. Meble ogrodowe Egoé wytrzymują każdą pogodę. Materiały pokryciowe i miękkie części są tak dobrane, aby wytrzymać każdą pogodę. W ofercie nie brakuje także elementów całkowicie drewnianych, pomyśleliśmy także o ognisku.









CZ Neubírat čas, nezatěžovat peněženku. Prostě nezavřít dveře před životem venku. Jeden z důvodů, proč vznikl koncept bydlení na malé ploše. Ulita vás neomezí, takže si klidně můžete vyzkoušet moderní formu trampingu s obytnými vestavbami nebo pořídit lyže, které díky svému designu nezapadnou...

DE Vergeuden Sie keine Zeit und belasten Sie nicht Ihre Geldbörse. Verschließen Sie einfach nicht die Tür zum Leben draußen. Dies ist einer der Gründe, warum das Konzept des Wohnens auf kleiner Fläche entstanden ist. Ulita schränkt Sie nicht ein, so dass Sie eine moderne Form des Trampings mit Wohneinbauten ausprobieren oder Skier besorgen können, die sich dank ihres Designs nicht verlieren...

PL Nie marnuj czasu, nie obciążaj portfela. Tylko nie zamykaj drzwi przed życiem na zewnątrz. Jednym z powodów, dla których powstała koncepcja mieszkania na małej powierzchni. Ulita nie będzie Cię ograniczać, więc możesz z łatwością wypróbować nowoczesną formę trampingu z zabudową mieszkalną lub kupić narty, które nie będą pasować ze względu na ich design...





Egoé life s.r.o.  
Czech Republic: Bílovice 519, 687 12 Bílovice  
Poland: Showroom - Marszałkowska 115, 00-102 Warszawa  
life@egoe.eu, egoe.eu

